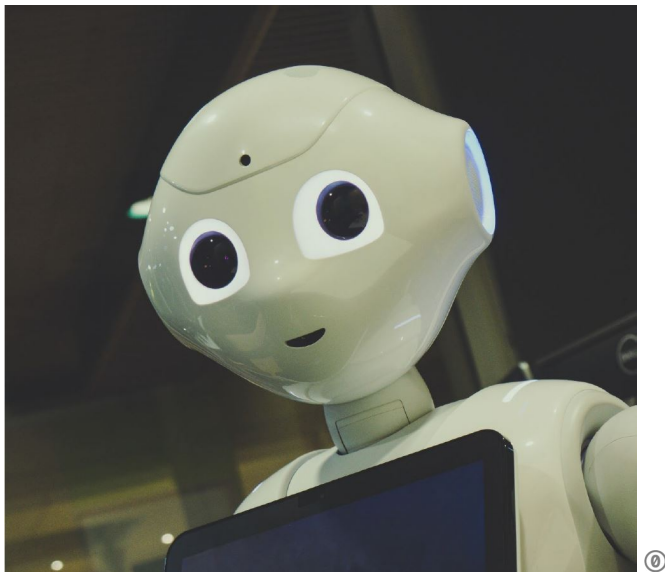


Trierer Gespräche zu Recht und Digitalisierung

Die digitale Dimension des Rechts



19.11.2019:
PD Dr. Petra Pohlmann,
WWU Münster
zu „Wenn der Sprachbot
Versicherungen verkauft –
Rechtsfragen des Einsatzes von **KI in**
der Versicherung“

#TGRD

Wenn der Sprachbot Versicherungen verkauft -

Rechtsfragen des Einsatzes von KI
in der Versicherung

Professorin Dr. Petra Pohlmann



Agenda

- Was ist KI?
- Chancen und Grenzen von KI
- Anwendung von KI in der Versicherung
- KI und Versicherungsvertrag
- KI und Governance

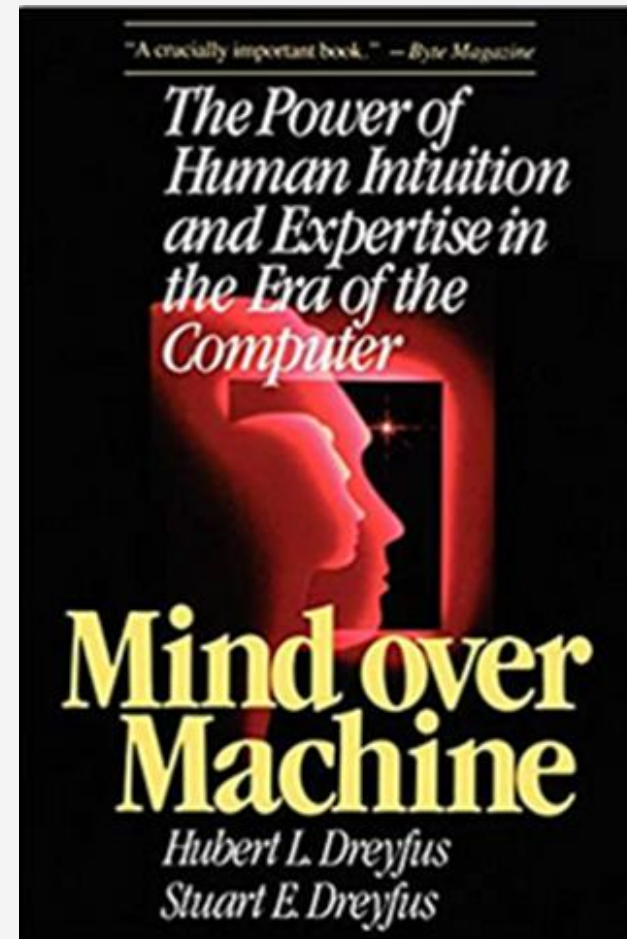
Was ist KI?

- **Technisch:** Algorithmen, Machine Learning, Deep Learning
- **Inhaltlich:** “Artificial **intelligence** is the science of making machines do things that would require **intelligence** if done by men.”

Marvin Minsky, 1968

Chancen und Grenzen von KI

- Effizienz
- Objektivität?
- Transparenz?
- Akzeptanz?



Chancen und Grenzen von KI

- Kontext als Problem



Chancen und Grenzen von KI

- Perpetuierung von Zuständen

Jared & Lacrosse



Anwendung von KI in der Versicherung

- Sozial- und Privatversicherung

Anwendung von KI in der Versicherung

- Vertrieb und Vertragsabschluss



Hey! Ich bin Maya. Ich gebe dir super
schnell einen duften Preis.
Bist du bereit?

Signal Iduna

November 4, 2019

Der neue Kollege im Kunden-
service: ein Sprachbot

Anwendung von KI in der Versicherung

- Laufende Risikobewertung
- Schadenregulierung



drive like a girl

GELD IN 30 SEKUNDEN?

Der vollautomatische Kfz-Sachverständige

AKTUALISIERT AM 05.01.2018 - 12:54

Anwendung von KI in der Versicherung

EIOPA, Big Data Analytics in Motor and Health Insurance: A Thematic Review, 2019

BaFin, Big Data trifft auf künstliche Intelligenz, 2018

Joint Committee of the European Supervisory Authorities, Final Report on Big Data, JC/2018/04, 2018

Projektgruppe der Arbeitsgemeinschaft Wirtschaftlicher Verbraucherschutz, Abschlussbericht Telematiktarife im Versicherungsbereich, April 2019

Datenethikkommission, Gutachten, Oktober 2019

KI und Versicherungsvertrag

- Daten als Prämie?



KI und Versicherungsvertrag

- KI und Beratung
 - Beratung durch KI
 - Beratung/Information über KI



New Players Network, 2018

KI und Versicherungsvertrag

- Diskriminierung

Insurers 'risk breaking racism laws'

By Harry Kretchmer
BBC Radio 4, You and Yours

🕒 9 February 2018



KI und Versicherungsvertrag

- Neue Informationsverteilung
- Neue Obliegenheiten



KI und Governance

- Verantwortlichkeit für KI

„Die Aufsicht wird es daher nicht akzeptieren, wenn man ihr ein Modell als unerklärbare Blackbox präsentiert.“

BaFin

„Algorithmen werden ja nicht im Himmel vom lieben Gott geschrieben.“

Andreas Mundt, BKartA

KI und Governance

- Überblick über die rechtlichen Vorgaben
- Anforderungen an den Vorstand

„Die IT-Systeme und die zugehörigen IT-Prozesse müssen die Integrität, die Verfügbarkeit, die Authentizität sowie die Vertraulichkeit der Daten sicherstellen.“
BaFin Nr. 15 VAIT

Thesen

KI kann in der Versicherung große Effizienzgewinne für alle Beteiligten hervorbringen.

Transparenz und Diskriminierungsfreiheit sind Kernanforderungen an KI in der Versicherung.

Anforderungen an die Überwachung und Kontrolle von KI in Versicherungsunternehmen sind komplex und ergeben sich aus einer Fülle von Rechtsnormen.

Die Haftung für KI richtet sich nach allgemeinen Regeln, für Haftungslücken muss eine allgemeingültige Lösung gefunden werden.